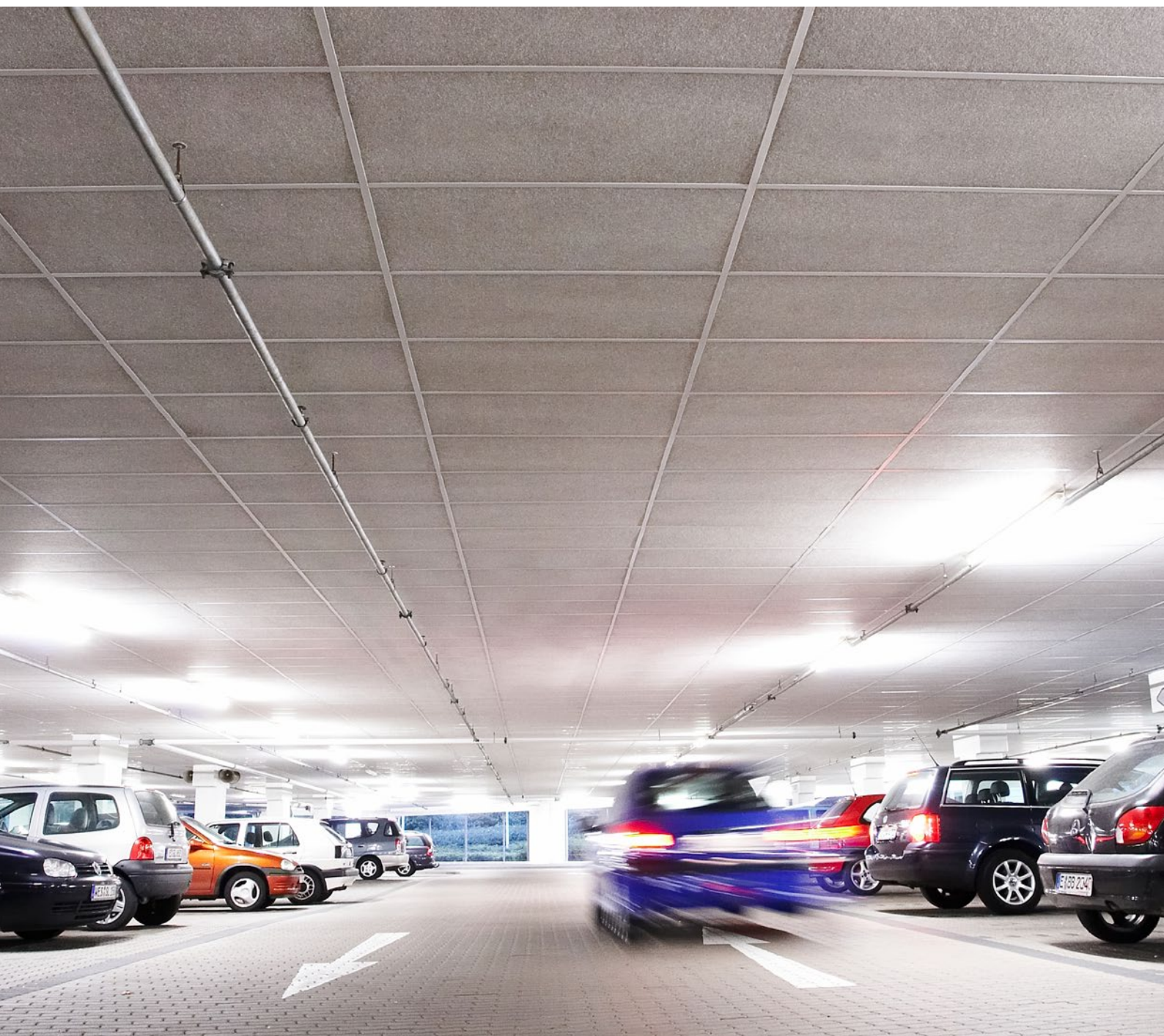


PARAMETRY VÝROBKU

# Rockfon® Facett™



**Sounds Beautiful**

# Rockfon® Facett™


- Hladký strukturovaný povrch
- Vysoká zvuková pohltivost (třída A) a nejlepší reakce na oheň (třída A1)
- Poskytuje prvotřídní tepelnou izolaci, která je ideální do prostor, jako jsou podzemní a vnitřní parkovací garáže

## Popis produktu

- Panel z minerální vlny
- Lící strana: bílý flís
- Zadní strana: rubový flís
- Nelakované hrany

## Oblast použití

- Odpočinek a sport

Hrana	Modulové rozměry (mm)	Hmotnost (Kg/m <sup>2</sup> )	MKV / MKV-D (mm)	Doporučený montážní systém
 A24	1200 x 600 x 40	4,1	50 / 200	Rockfon® System T24 A™
	1200 x 600 x 50	5,0	50 / 200	Rockfon® System T24 A™
	1200 x 600 x 60	5,9	80 / 250	Rockfon® System T24 A™
	1200 x 600 x 80	7,7	80 / 250	Rockfon® System T24 A™
	1200 x 600 x 100	9,5	100 / 300	Rockfon® System T24 A™

MKV = Minimální konstrukční výška

MKV-D = Minimální konstrukční výška umožňující demontáž kazety

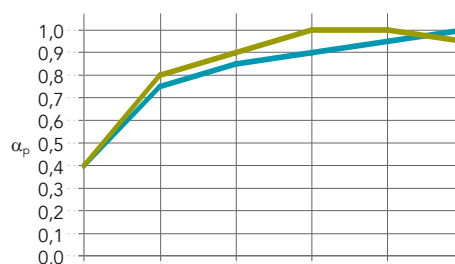


## Vlastnosti



### Zvuková pohltivost

$\alpha_w$ : až 1,00 (Třída A)



Tloušťka (mm) /  
Závěs (mm)

	125 Hz	250 Hz	500 Hz	1000 Hz	2000 Hz	4000 Hz	$\alpha_w$	Třída zvukové pohltivosti ISO	NRC
40 / 200	0,40	0,75	0,85	0,90	0,95	1,00	0,90	A	0,85
50-100 / 200	0,40	0,80	0,90	1,00	1,00	0,95	1,00	A	0,95



### Reakce na oheň

A1



### Odolnost proti vlhkosti a rozměrová stabilita

Až do 100% RH

Žádná viditelná deformace při vysoké vlhkosti C/0N



### Čištění

- Vysavačem
- Vlhkým hadříkem



### Hygiena

Kamenná vlna nepředstavuje potravu pro mikroorganismy



### Prostředí

Plně recyklovatelná kamenná vlna  
Recyklovaný obsah produktů Rockfon se pohybuje mezi 29 % a 64 % podle normy ISO 14021.  
Akustická řešení Rockfon mají certifikaci Cradle to Cradle Certified® na úrovni Silver a Bronze (v závislosti na typu produktu).



### Uhlíková stopa

Cradle-to-Gate: 4.02 - 8.77 kg ekv. CO<sub>2</sub> (na základě EPD ověřeného třetí stranou)

Cradle-to-Grave: 5.38 - 11.95 kg ekv. CO<sub>2</sub> (na základě EPD ověřeného třetí stranou)



### Klima interiéru

Vybrané výrobky Rockfon byly označeny finskou klasifikací emisí stavebních materiálů M1 a dánskou značkou Danish Indoor Climate Label pro nízkou emisi těkavých organických látek (VOC)



### Tepelná vodivost

Tepelná vodivost:  
 $\lambda_D = 37 \text{ mW/Mk}$



# Sounds Beautiful

01.2023 | Všechny zmiňované kódy barev jsou na základě NCS - Natural Colour System® vlastnictví a využívání licence společnosti NCS Colour AB, Stockholm 2012, nebo vznikly barev RAL. Rockfon si vyhrazuje právo technických a produktových změn bez předchozího upozornění. Rockfon neodpovídá za tiskové chyby.

